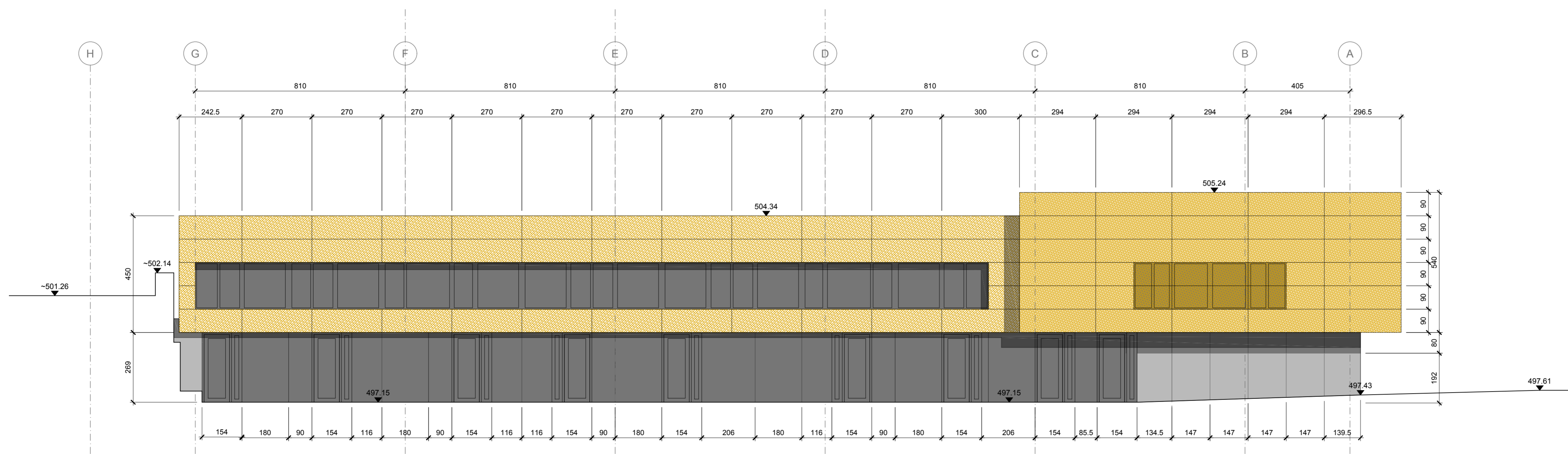


Südwestfassade

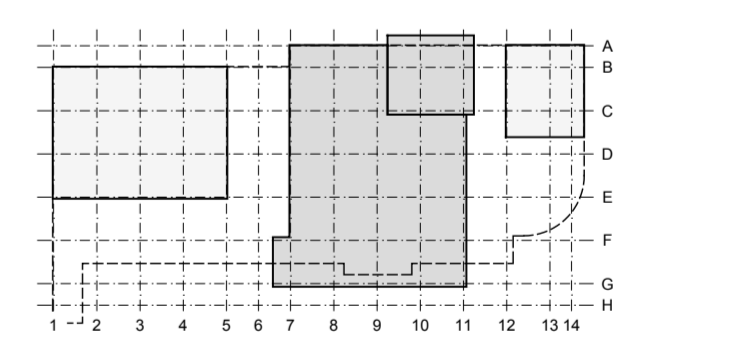


Nordostfassade

Legende

Sichtbeton	
Isolierverglasung	
perforiertes Aluminiumblech, eloxiert in Goldton	
Isolierverglasung hinter perforiertem Aluminiumblech	

Projekt Neubau  
**384 Pfarreizentrum Vierherrenplatz**



OKFB EG  
 497.15 m.ü.M.  
 Bauherrschaft Kath. Kirchgemeinde  
 Sursee  
 Theaterstrasse 2  
 6210 Sursee

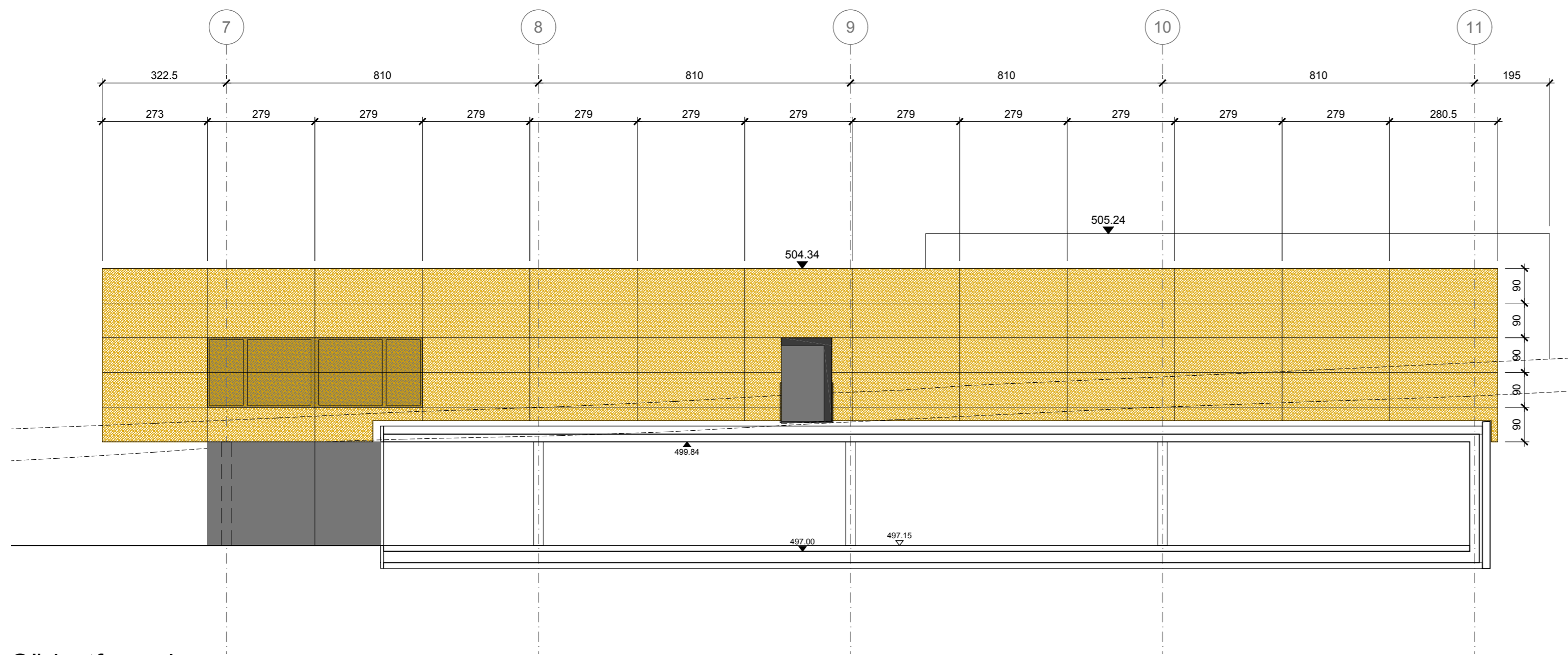
Architektur Weber Hofer Partner AG  
 Architekten ETH SIA  
 Zimmerliststrasse 6  
 Postfach CH-8040 Zürich  
 T +41 44 496 95 55  
 F +41 44 496 95 60  
 info@weber-hofer.ch  
 www.weber-hofer.ch

Status Lage  
**4 Bauprojekt** Gesamt

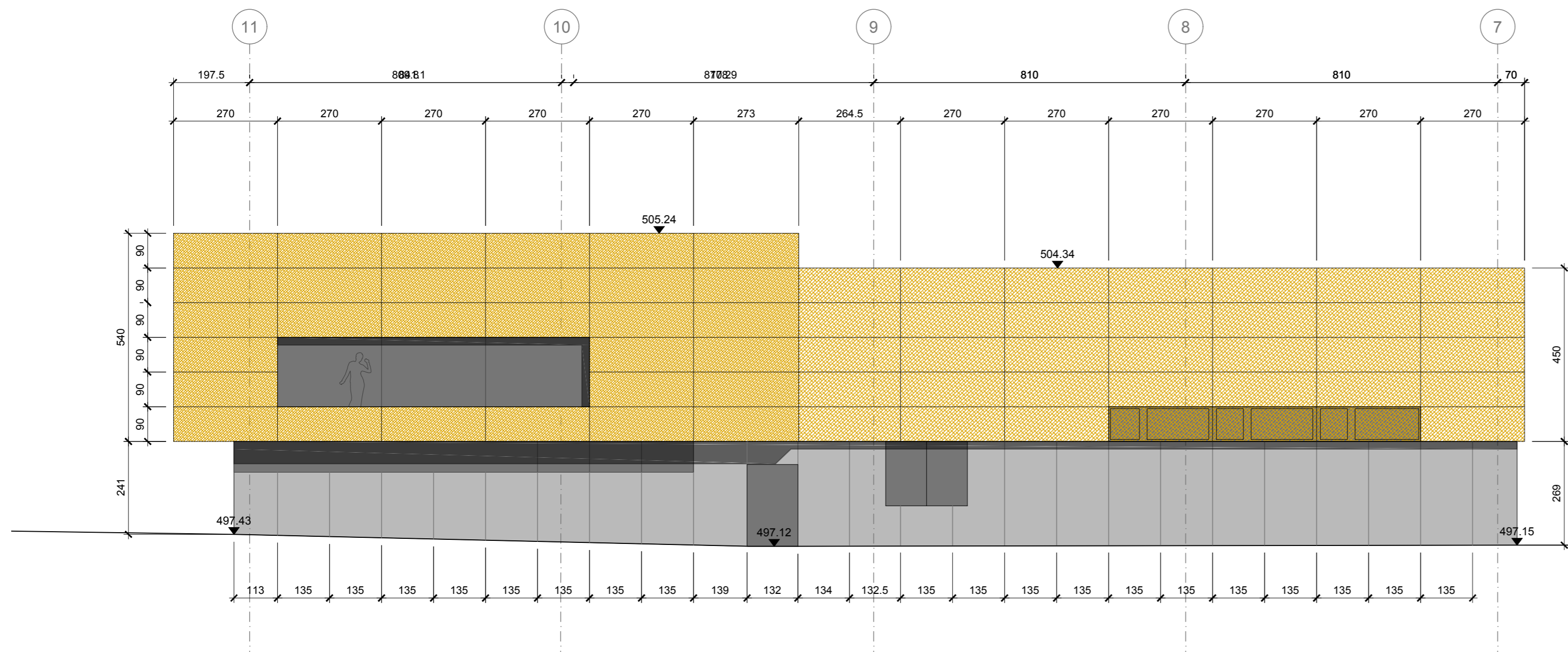
Bauteil

Plantitel  
**Südwestfassade, Nordostfassade**

Massstab	Format	Bearbeitung
1:100	84/42	bum
Datum	Index	Plannummer
21.10.2015	A	384-4-000-01-30



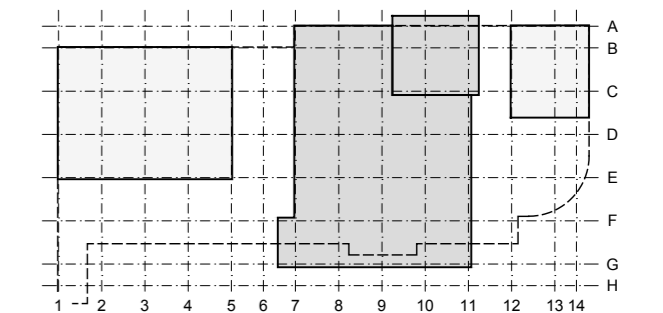
Südostfassade



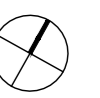
Nordwestfassade

- Legende
- Sichtbeton
  - Isolierverglasung
  - perforiertes Aluminiumblech, eloxiert in Goldton
  - Isolierverglasung hinter perforiertem Aluminiumblech

Projekt Neubau  
**384 Pfarreizentrum Vierherrenplatz**



OKFB EG  
 497.15 m.ü.M.



Bauherrschaft

Kath. Kirchgemeinde  
 Sursee  
 Theaterstrasse 2  
 6210 Sursee

Architektur

Weber Hofer Partner AG  
 Architekten ETH SIA  
 Zimmerlistrasse 6  
 Postfach CH-8040 Zürich  
 T +41 44 496 95 55  
 F +41 44 496 95 60  
 info@weber-hofer.ch  
 www.weber-hofer.ch

Status

Lage

**4 Bauprojekt**

**Gesamt**

Bauteil

Plantitel

**Südostfassade, Nordwestfassade**

Massstab

Format

Bearbeitung

**1:100**

63/42

bum

Datum

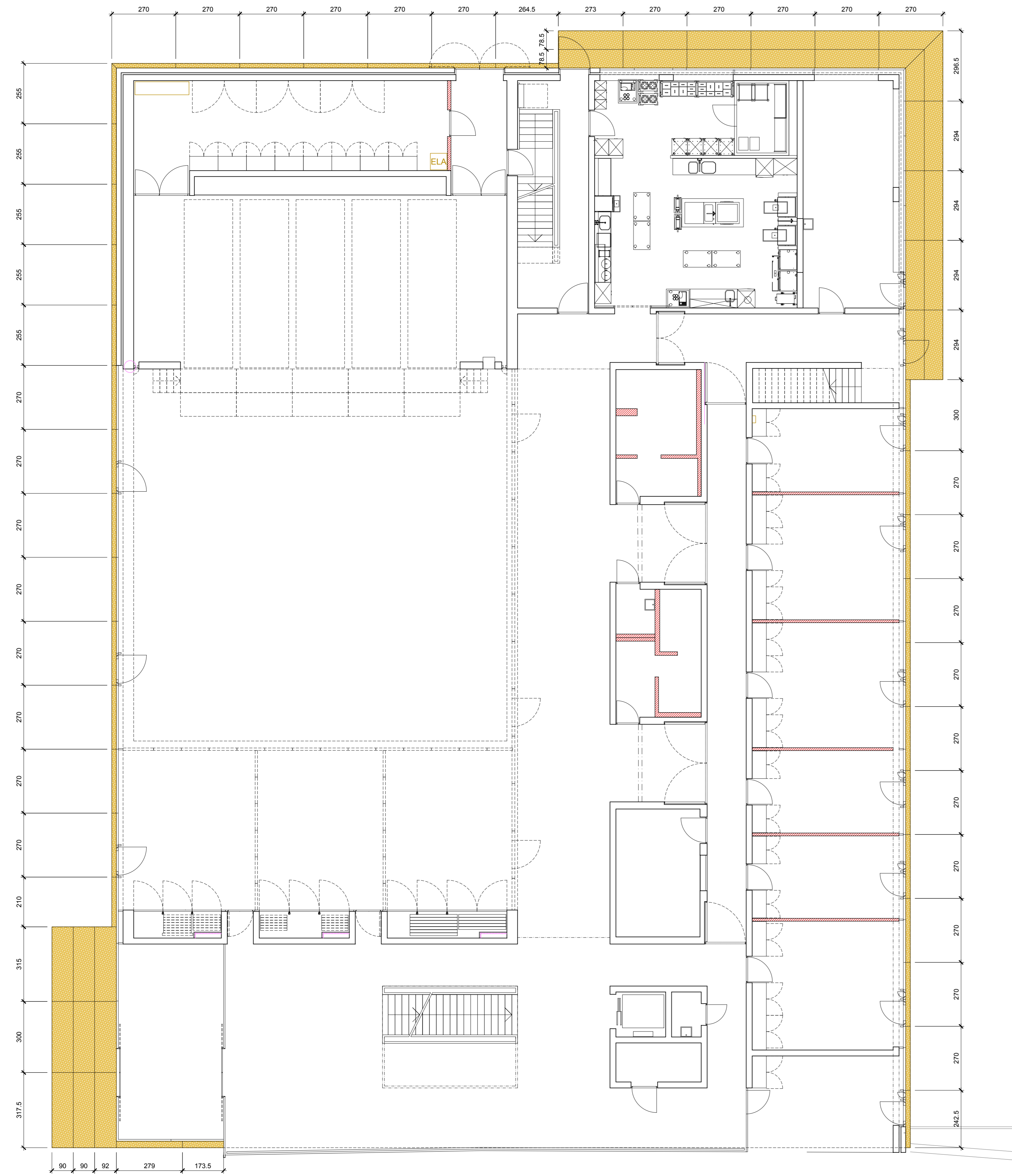
Index

Plannummer

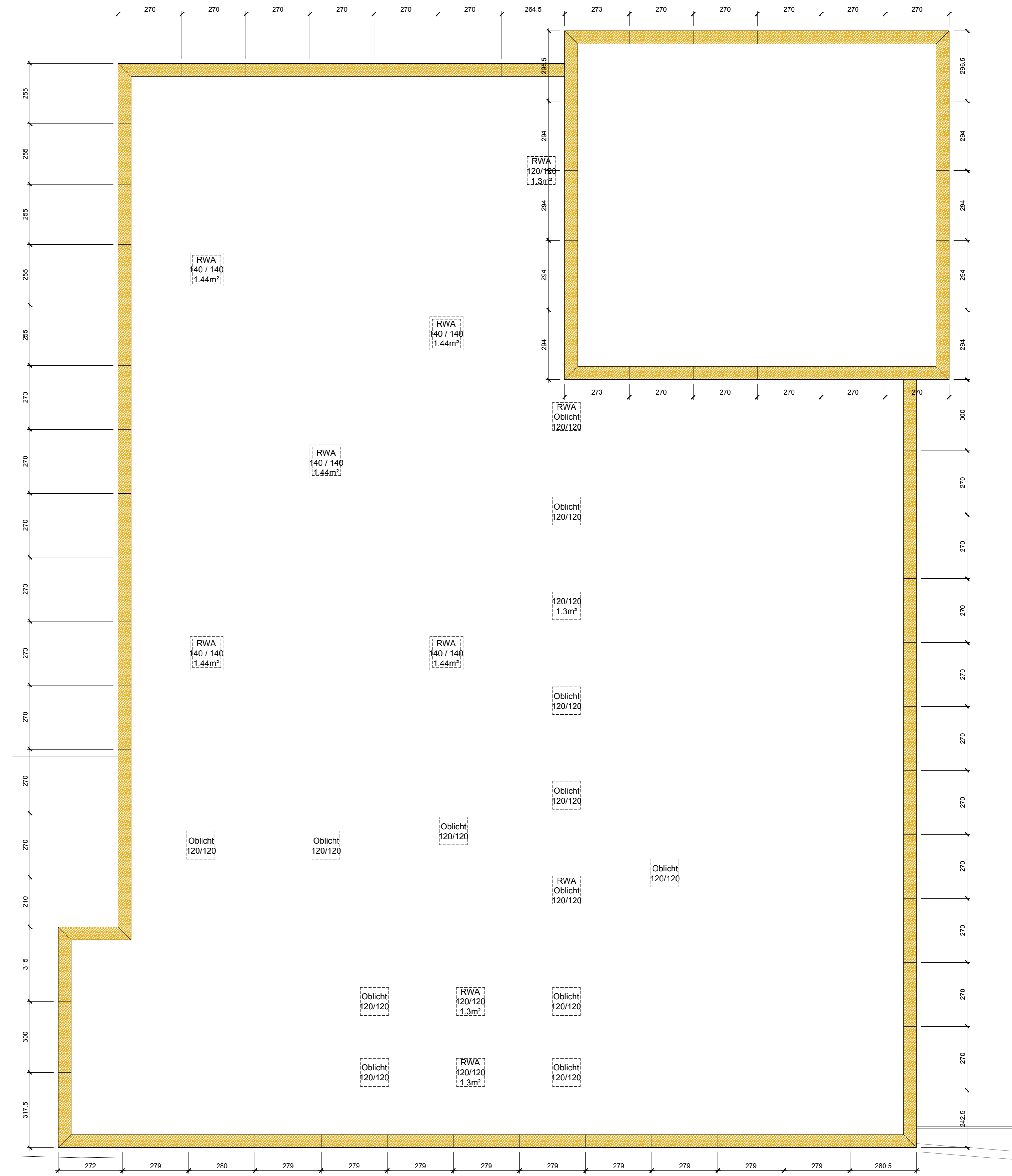
21.10.2015

A

384-4-000-01-31



Dachuntersicht

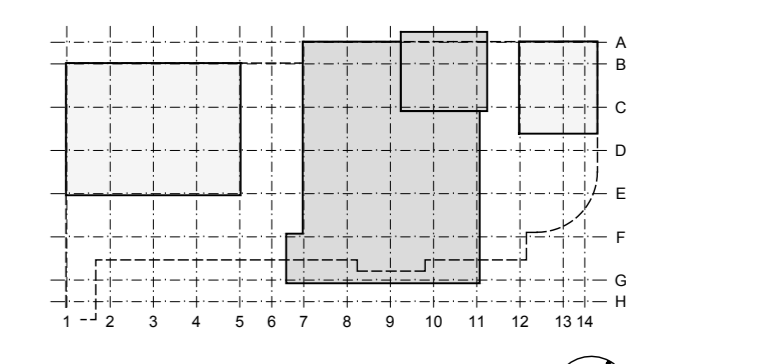


Dachaufsicht

Legende

Sichtbeton	
Isolierverglasung	
perforiertes Aluminiumblech, eloxiert in Goldton	
Isolierverglasung hinter perforiertem Aluminiumblech	

Projekt Neubau  
**384 Pfarreizentrum Vierherrenplatz**



OKFB EG  
 497.15 m.u.M.  
 Bauherrschaft Kath. Kirchengemeinde  
 Schöne  
 Theaterstrasse 2  
 6210 Sursee

Architektur Weber Hölfer Partner AG  
 Architekten ETH SIA  
 Zimmerstrasse 6  
 Postfach CH-8040 Zürich  
 T +41 44 496 95 95  
 info@weber-hoelfer.ch  
 www.weber-hoelfer.ch

Status Lage  
**4 Bauprojekt** **Gesamt**

Bauart Lage  
**Fassade**

Planart Lage  
**Fassade**  
**Untersicht, Dachaufsicht**

Masstab	Format	Bearbeitung
1:100	A1	105/90
Datum	Index	Planummer
06.11.2015	A	384-4-000-01-32